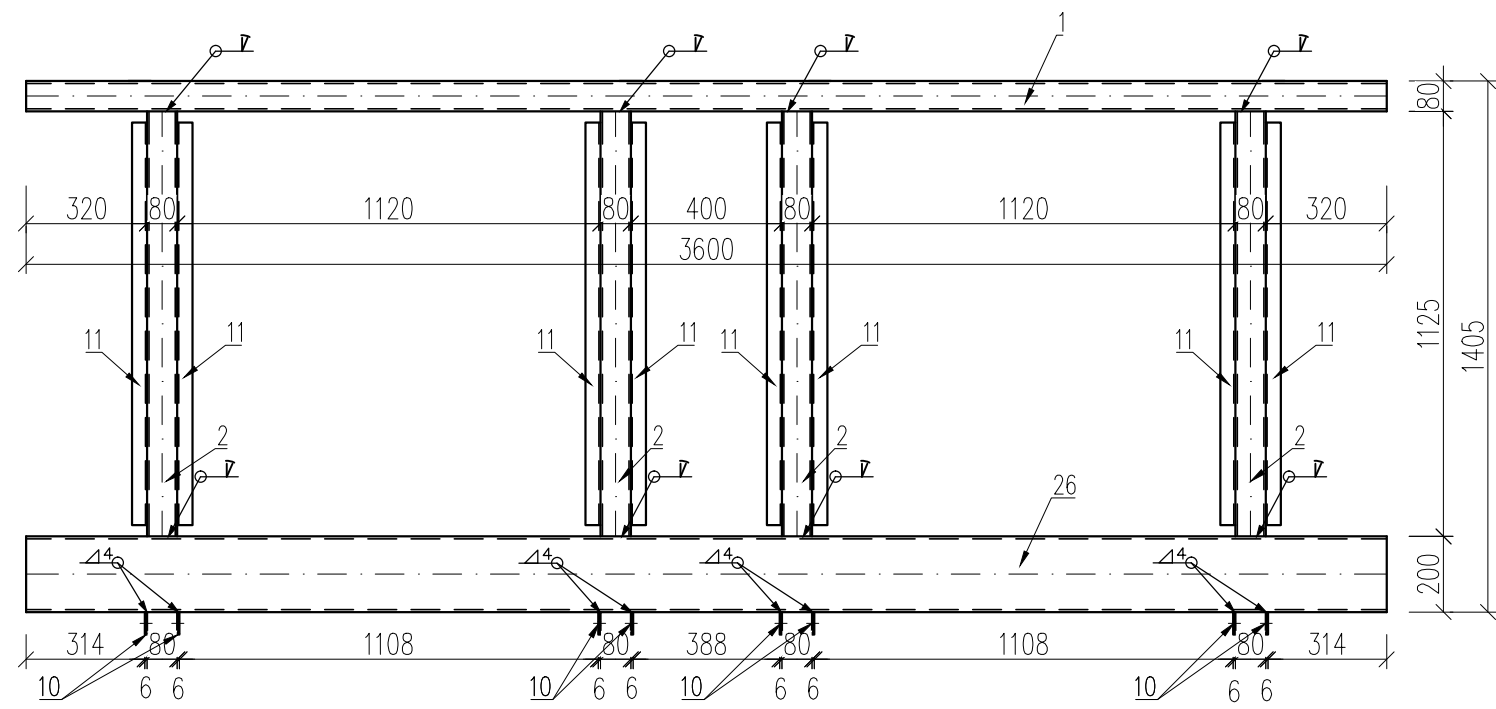
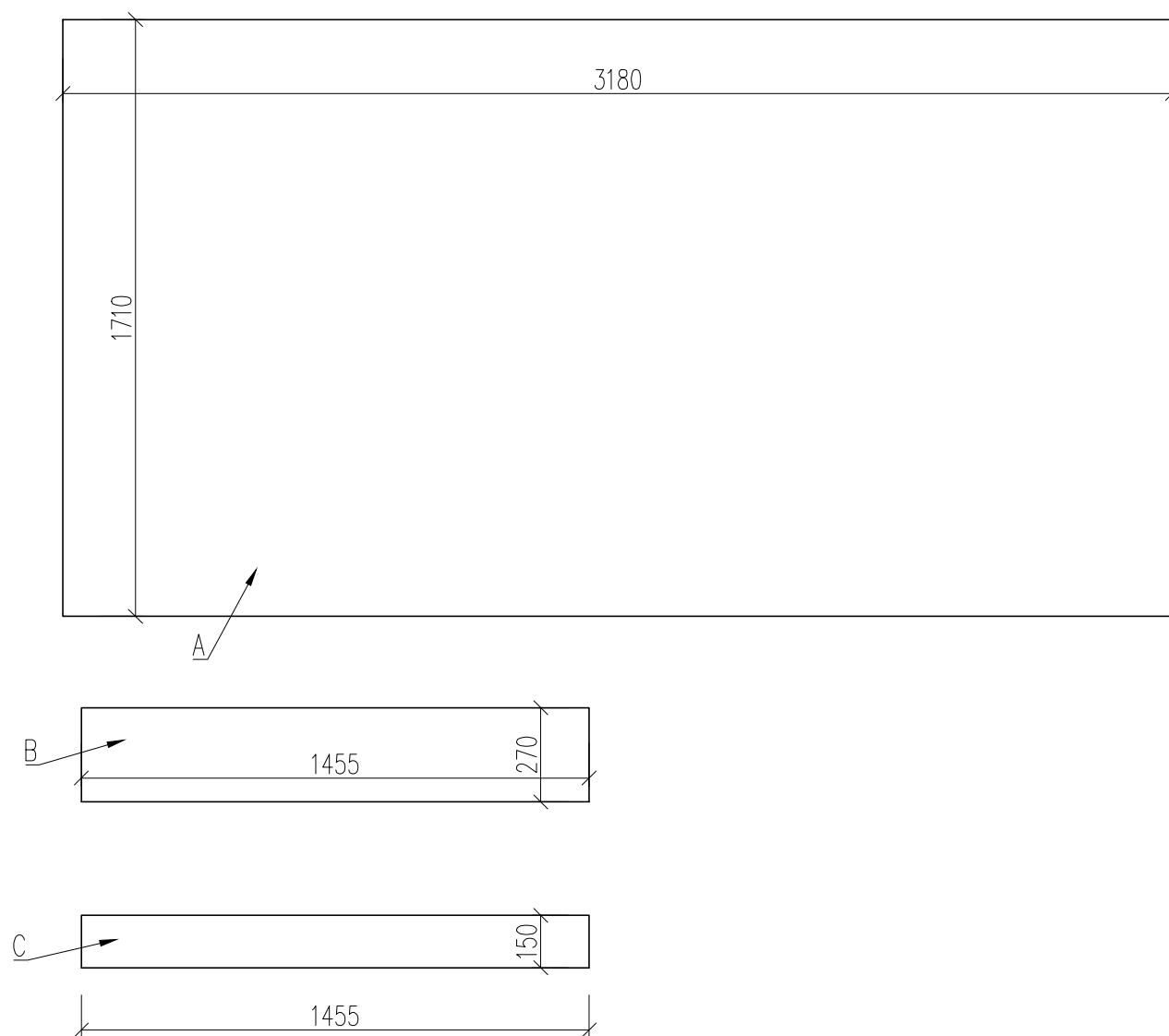
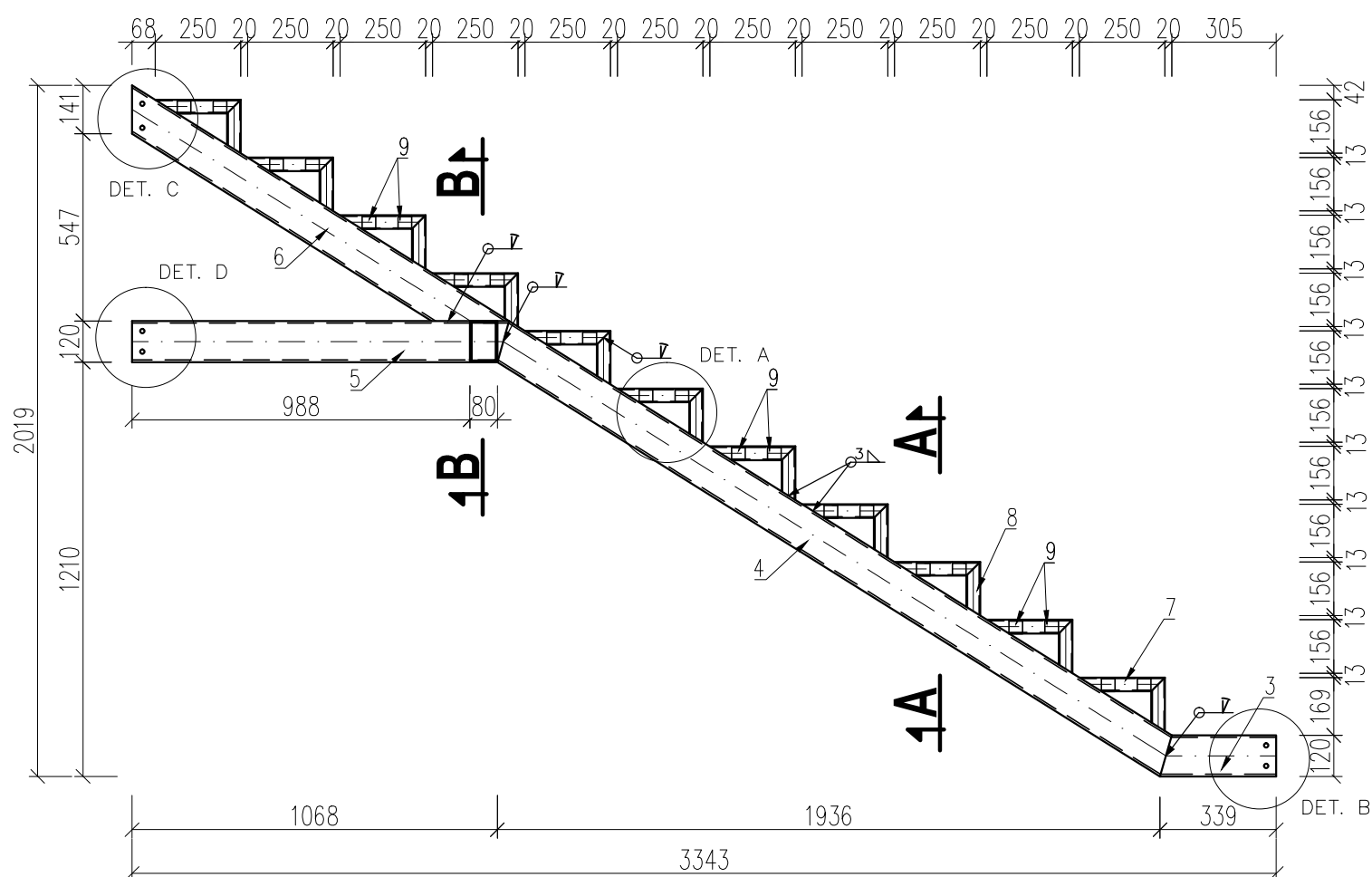


RÁM A
M 1:20



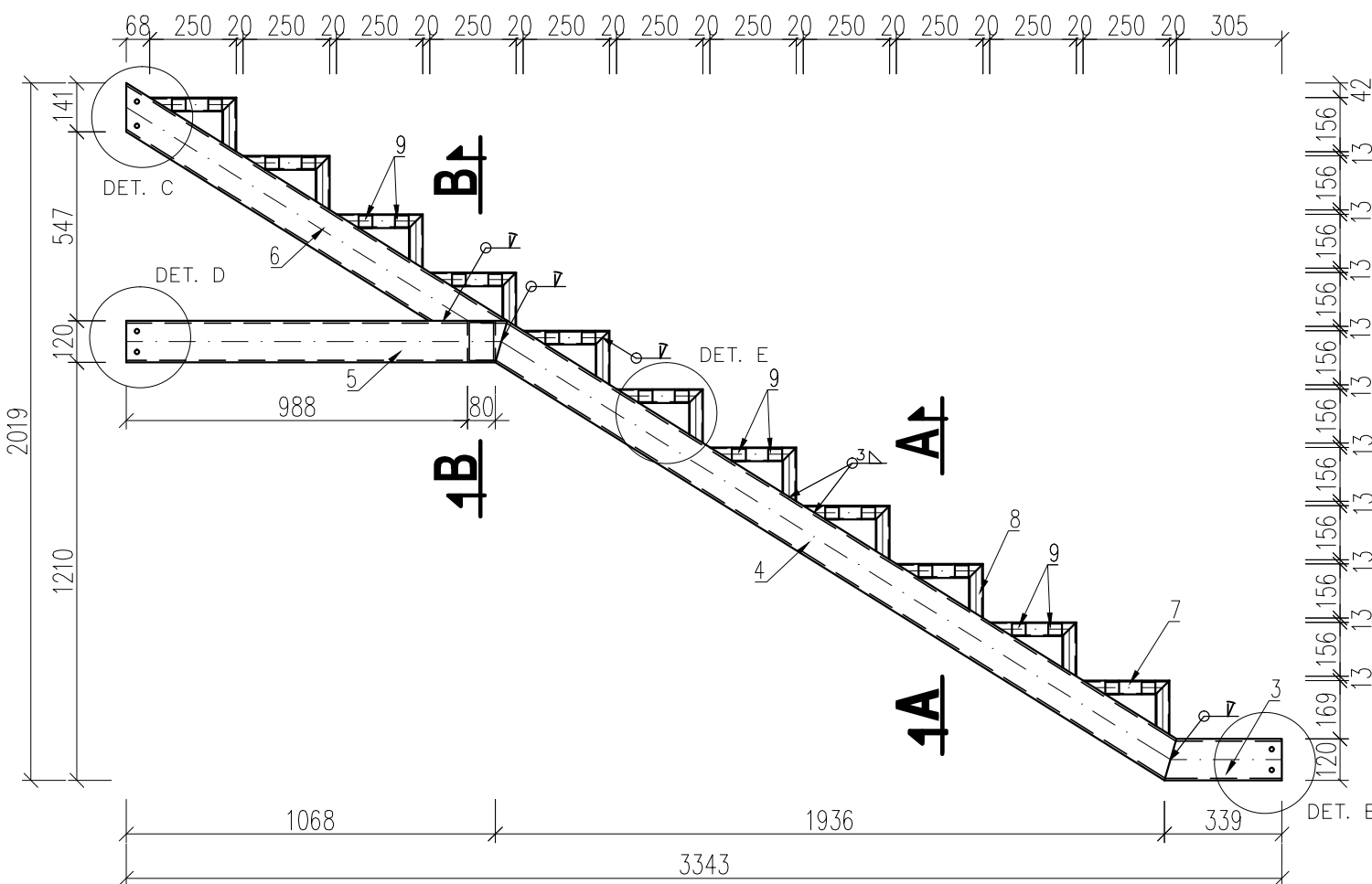
SCHODNICE D
M 1:20



MEZIPODESTA + VÝSTUPNÍ RAMENO				Celkový objem
Položka	Popis	Plocha	kusů	
A	mezipodesta tl.50mm	5,438m ²	1ks	0,269m ³
B	nášlap tl.50mm	0,393m ²	11ks	0,216m ³
C	podstupnice tl.20mm	0,218m ²	11ks	0,048m ³

CELKEM	0,533m ³
--------	---------------------

SCHODNICE C
M 1:20



POLOŽKA 3
M 1:20

POLOŽK
M 1:20

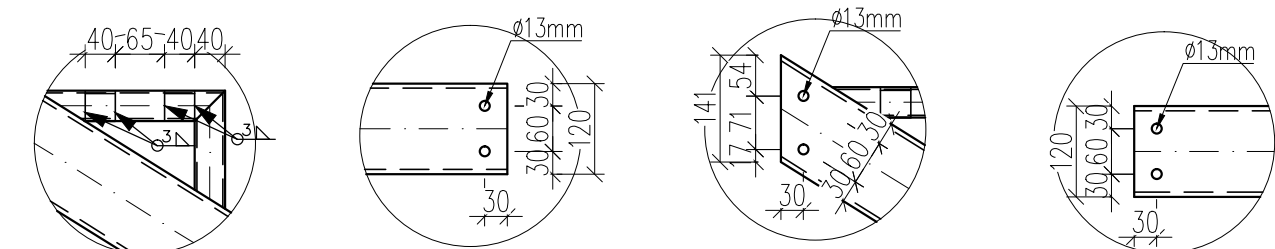
POLOŽKA 5
M 1:20 JÄ 120/80/6.3

DETAIL A
M 1:10

DETAIL B
M 1:10

DETAIL C
M 1:10

DETAIL D
M 1:10



SCHODNIC C+D				Celková hmotnosť
Položka	Popis	hmotnosť	kusů	
3	jäckl 120/80/6.3	5,67kg	2ks	11,34kg
4	jäckl 120/80/6.3	40,18kg	2ks	80,36kg
5	jäckl 120/80/6.3	19,08kg	2ks	38,16kg
6	jäckl 120/80/6.3	20,52kg	2ks	41,04kg
7	jäckl 60/40/3	0,81kg	22ks	17,82kg
8	jäckl 60/40/3	0,50kg	22ks	11,00kg
9	L 40/4	0,97kg	44ks	42,68kg
12	jäckl 120/80/5,0	16,69kg	1ks	16,69kg

CELKEM	259,09kg
--------	----------

RÁM A				Celková hmotnost
Položka	Popis	hmotnost	kusů	
1	jäckl 120/80/6.3	90,40kg	1ks	90,40kg
2	jäckl 120/80/5	18,55kg	4ks	74,22kg
10	P6 120x60mm	0,34kg	8ks	2,72kg
11	L 40/4	2,87kg	8ks	22,96kg
26	JÄ 200/8	177,84kg	1ks	177,84kg

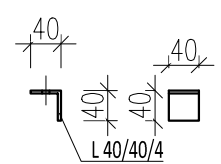
CELKEM	368,14kg
--------	----------

OCEL S235
SPOJOVACÍ MATERIÁL 8.8

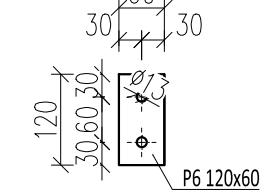
- PŘED VÝROBOU NUTNÉ OVĚŘIT ROZMĚRY NA STAVBĚ
- ŠROUBOVANÉ SPOJE
- U SVARŮ UVEDENA JMENOVITÁ TLOUŠŤKA
- ÚKOSY PRO SVARY NEODEČTENY

SCHÉMA OZNAČENÍ PRVKŮ:

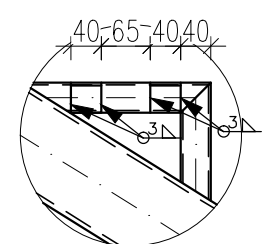
POLOŽKA 9
M 1:10



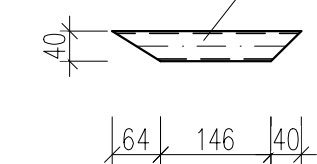
POLOŽKA 10
M 1:10



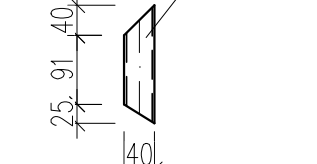
DETAIL
M 1:10



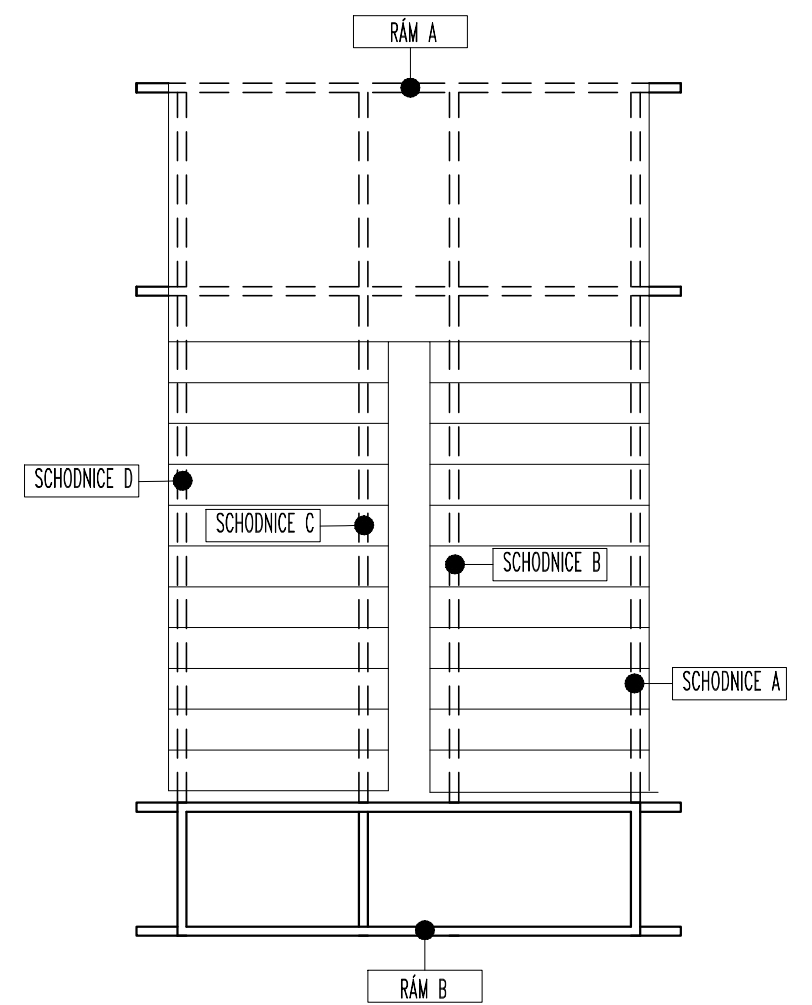
POLOŽKA 7
M 1:10



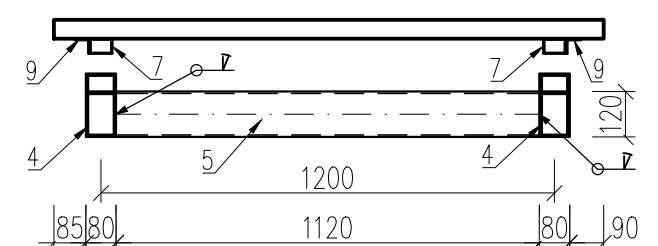
POLOŽKA 8
M 1:10



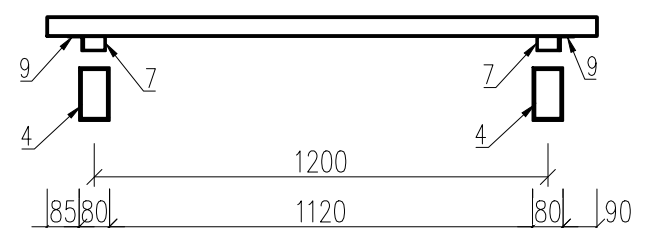
3.NP – střecha



ŘEZ B-B
M 1:20



ŘEZ A-A
M 1:20




			ČÍSLO SOUPRAVY:
		PO PŘIPOMÍNKOVÉM ŘÍZENÍ	
REVIZE Č.	DATUM	ZMĚNA	

MCO MORAVIA CONSULT Olomouc a.s.
LEGIONÁŘSKÁ 1085/8 , 779 00 Olomouc

tel.: +420 585 570 444
ID schránky: kjee9md
e-mail: moravia@moravia.cz
http://www.moravia.cz

OBJEDNATEL  Správa železniční dopravní cesty, státní organizace
v zastoupení: SŽDC, s.o., Stavební správa východ, Nerudova 1, 772 58 Olomouc

JTSK	±0,000=209,39 m n.n. Bp				
PROJEKTOVÁ, INŽENÝRSKÁ A KONZULTAČNÍ ORGANIZACE CERTIFIKÁT ISO 9001 VPO DECO PRAHA a.s., PODBAŠKÁ 1014/20, 160 00 PRAHA 6		DIČ CZ610193280 www.vpopraha.cz			
PROJEKTANT Ing. Radek Štátný, Ph.D.	VYPRACOVAL Ing. Karel Rozehnal	KONTROLA Ing. Radek Štátný, Ph.D.			
HIP Ing. arch. J. Böserlová		ATELIER			
AKCE REKONSTRUKCE AREÁLU HZS OSTRAVA SO 01_ Hlavní objekt D.1.2. – Stavebně konstrukční část		ČÍSLO ZAKÁZKY 2-0474-00/40 DOKUMENTACE DSP – DPS MĚŘÍTKO 1:20/1:10 DATUM ÚNOR 2018 POČET FORMÁTŮ 6 x A4			
OBSAH PŘÍLOHY HLAVNÍ SCHODIŠTĚ – SCHODNICE A+B		<table border="1" style="width: 100%; border-collapse: collapse;"> <tr> <td style="width: 33%; text-align: center; padding: 5px;"> ČÁST E KOD </td> <td style="width: 33%; text-align: center; padding: 5px;"> ČÍSLO PŘÍLOHY 22.1 KOD </td> <td style="width: 33%; text-align: center; padding: 5px;"> ČÍSLO KOPIE KOD </td> </tr> </table>	ČÁST E KOD	ČÍSLO PŘÍLOHY 22.1 KOD	ČÍSLO KOPIE KOD
ČÁST E KOD	ČÍSLO PŘÍLOHY 22.1 KOD	ČÍSLO KOPIE KOD			
DOKUMENTACE JE UŽÍVAT POUZE VE SMYSLU PŘÍSLUŠNÉ SMLOUVY O DÍLO. VYKRES, ČI JEHO ČÁST, MŮŽE BÝT KOPÍROVÁN NEBO JINÝM ZPŮSOBEM ROZŠÍŘOVÁN POUZE PO PŘEDCHOZÍM SOHLASU VPO DECO PRAHA a.s.					